

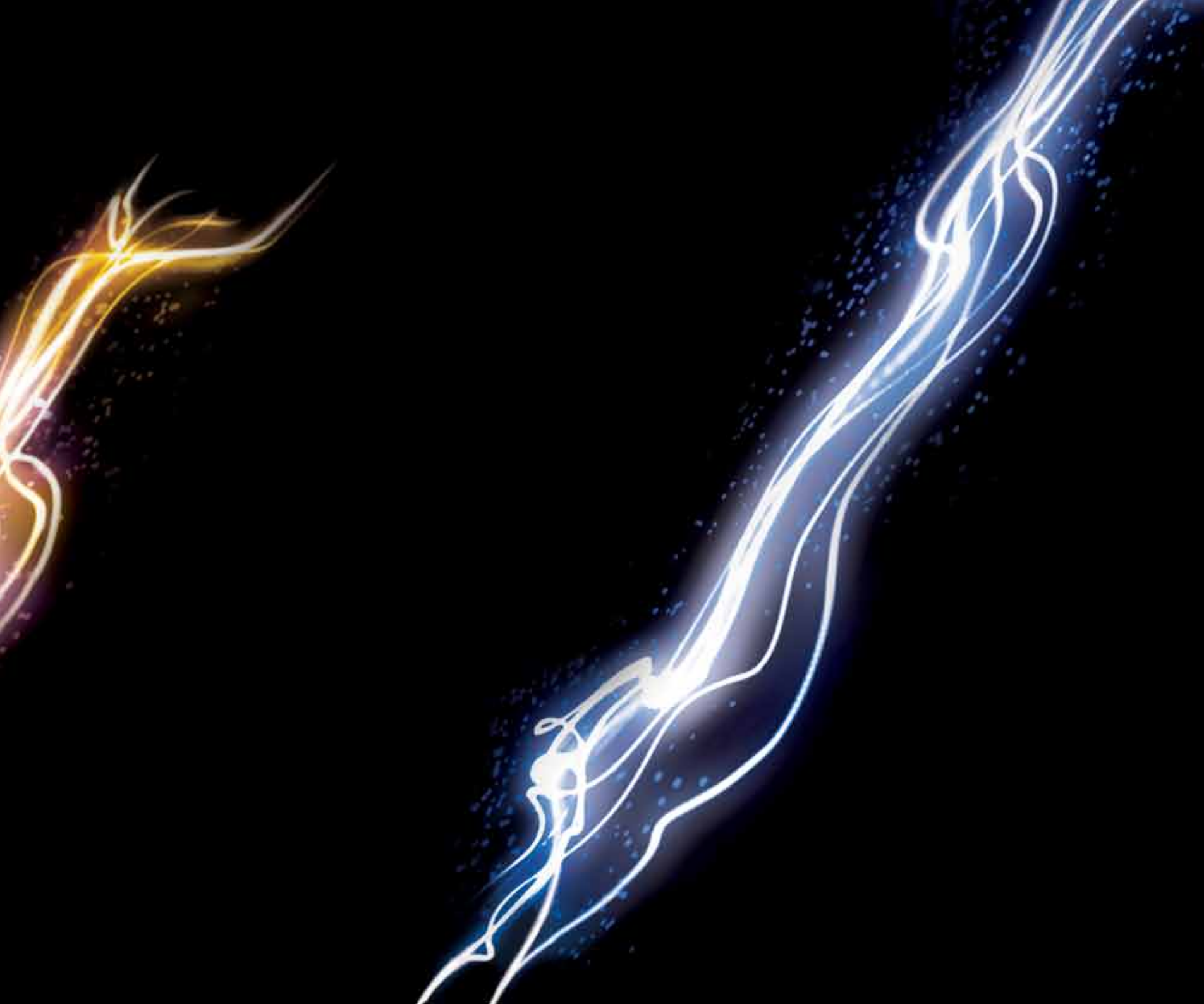


energy of design

Fuorisalone 2011

12/17 Aprile - Nhow Hotel Via Tortona, 35 Milano

catalogo espositori



Stili inconfondibili, idee innovative, forme accattivanti si fondono in un equilibrio di espressioni dal linguaggio chiaro e seducente.

10 aziende della provincia di Frosinone, 10 simboli di eccellenza uniti a rappresentare l'**energia** delle migliori performance dell'interior design, attraverso l'incontro di tecniche ed emozioni che genera esemplari esclusivi.

Un intreccio di personalità e tendenze che Aspin, Azienda Speciale della Camera di Commercio di Frosinone, ha voluto promuovere all'interno di un evento che raccoglie, in tutte le sue espressioni, lo stile e l'essenza del Made in Italy.

Un invito ad incontrare l'eleganza di ambienti ricercati e mai banali.

Design da scoprire pagina dopo pagina...

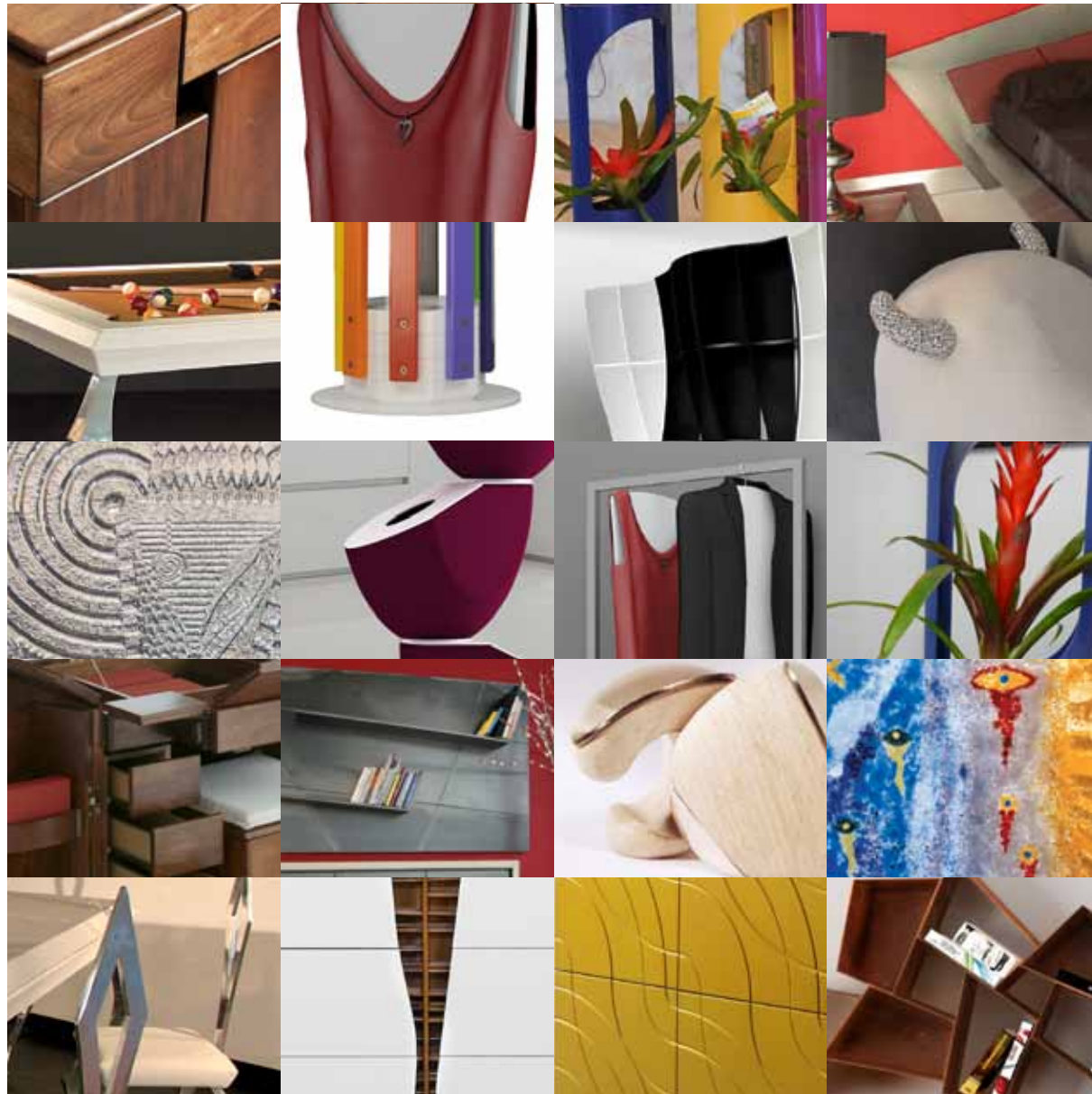


Aspin

AZIENDA SPECIALE
INTERNAZIONALIZZAZIONE
Camera di Commercio Frosinone



**Camera di Commercio
Frosinone**



Archa	pag. 4
Arken	pag. 6
B4B	pag. 8
Casalese Style	pag. 10
Etimodesign	pag. 12
MBM Biliardi	pag. 14
Minotti Design	pag. 16
Nu_concept	pag. 18
Simeone Vetri d'arte	pag. 20
Vestodesign	pag. 22



Da sempre l'azienda progetta e realizza artigianalmente arredamenti su misura. Un cammino lungo sessant'anni, animati dalla passione e dalla continua ricerca di soluzioni d'arredo, con il solo obiettivo di creare mobili, oggetti ed ambienti esclusivi, contraddistinti dalla scelta e dalla lavorazione di materiali nobili dalla elevata qualità delle finiture. Con l'intento di offrire un prodotto sempre più esclusivo, rimanendo fedeli alla tradizione artigiana, lontana dalle logiche industriali, l'azienda si è orientata verso una ricerca stilistica caratterizzata da linee geometriche essenziali e minimaliste, capaci di enfatizzare la naturale bellezza del legno. È proprio il calore del legno lavorato e accarezzato a mano, l'eleganza nelle proporzioni in un minimalismo di linee, a rendere la nuova collezione di mobili unica nel suo genere, limitata nelle quantità prodotte, ma capace di soddisfare il cliente più esigente.



ARCHA snc
Via Vicenne, 1 - 03039 Sora (FR)
Tel. +39.0776.814236 - Fax +39.0776.854038
www.archacollezioni.com - archacollezioni@gmail.com
Contact: Sergio Cianfarani



Arken BELLE ARTI



6

Arken Spa, azienda leader nella realizzazione di elementi modulari per l'arredamento di negozi, e l'Accademia delle Belle Arti di Frosinone sono impegnati in un vasto progetto di collaborazione sull'innovazione di design, grazie ad uno scambio reciproco di esperienze nel proficuo rapporto scuola-industria. La collaborazione è iniziata con l'edizione di luglio 2010 di AltaRomaAltamoda nel workshop "I Jeans del Re". Le strutture metalliche Arken sono state la splendida cornice entro cui manichini e busti hanno messo in risalto le creazioni degli studenti, tutte basate sul riutilizzo del jeans. Nella prossima edizione del Fuorisalone di Milano verrà presentato il progetto "SEDUshion", una ricerca sperimentale di grande interesse, che coinvolge insegnanti, studenti ed azienda, tutti impegnati con entusiasmo in una fantastica avventura.

ARKEN spa

Via Stazione, 192 - 03013 Ferentino (FR)
Tel. +39.0775.392012 - Fax +39.0775.223892
www.arken.it - baldassini@arken.it
Contact: Carlo Baldassini



7





SPECIALISTI DI ARREDO

10



Artigianato di qualità nell'arredo e nel design. I prodotti dell'azienda Casalese nascono dalla ricerca costante di una fusione perfetta tra il metallo e materiali che possano completarlo, trasformandolo così da solida anima costitutrice in complemento per l'arredamento d'interni unico e versatile.

Si sviluppano insieme ai clienti tutta una serie di complementi di arredo che possano caratterizzare la loro abitazione in modo personale e distintivo. L'obiettivo è rendere lo spazio abitativo unico nel suo genere e riconoscibile nello stile, senza lasciare nulla al caso e all'improvvisazione.

CASALESE STYLE

Località Colle Lami - 03023 Ceccano (FR)
Tel. +39.0775.604010 - Fax +39.0775.621289
www.casalesestyle.it - info@casalesestyle.it
Contact: Martina Casalese

11



etimodesign



12

Nata nel 2007, etimodesign rappresenta l'evoluzione naturale di un pensiero. "Intorno a noi tutto è scoperta, ricerca, emozione ed ogni cosa deve essere corteggiata, osservata, toccata. Fonte di ispirazioni del nostro segno è ciò che la storia ci ha lasciato, un dettaglio che la natura ci ha regalato, un manufatto del lavoro dell'uomo, il dettaglio di un corpo". Basata su questo pensiero, la produzione firmata etimodesign, parte dalle origini, dalla radice delle cose... da noi stessi. Tutti i prodotti sono rigorosamente made in Italy e realizzati all'interno del centro stile etimodesign. La partnership con le Industrie Plocco, da 50 anni sinonimo di alta tecnologia, sviluppo e ricerca nel campo della lavorazione meccanica, ha permesso una perfetta sinergia tra produzione e design.

F.LLI PLOCCO OSIM srl

Via A. Fabi, 337 - 03100 Frosinone (FR)
Tel. +39.0775.88531 - Fax +39.0775.885335
www.etimodesign.it - info@etimodesign.it
Contact: Diego Collareda



13



MBM biliardi



14



15

La MBM Biliardi, leader nella produzione di tavoli da biliardo professionali, è la più quotata azienda in alta tecnologia di settore al mondo, dotata di macchinari a controllo numerico di altissima precisione. Le moderne attrezzature dei vari reparti, gli accurati controlli delle materie prime, gli scrupolosi collaudi dei prodotti finiti conferiscono ai biliardi livelli elevatissimi di qualità ed affidabilità. "Il biliardo non si compra a caso, solo MBM Biliardi garantisce arte e tecnologia." Naturalmente made in Italy.

MBM BILIARDI

Via Londra, 1 – loc. Amasona - 03018 Paliano (FR)
Tel. +39.0775.538181 - Fax +39.0775.538184
www.mmbiliardi.it - info@mmbiliardi.it
Contact: Mariano Maggio



minottiDESIGN®

16



Tradizione, ricerca e innovazione sono da sempre i valori che contraddistinguono il marchio Minotti Design, azienda leader nel settore del mobile e del complemento d'arredo, che nasce con la prima falegnameria industriale di famiglia nel 1966. La passione per la lavorazione del legno, la qualità dell'artigianato e la stretta collaborazione con architetti e artisti, sono la chiave del successo di un'azienda che, mantenendo invariato lo standard qualitativo dei prodotti artigianali di sempre, studia e sperimenta nuovi concetti di interpretare i mobili, creando oggetti di alta qualità con un forte spessore stilistico dettato dai designer che hanno reso i prodotti Minotti Design unici nel loro genere. Tutti i modelli, per l'elevato contenuto artistico e tecnologico, sono tutelati dal diritto d'autore. Su ogni mobile è inciso indelebilmente il marchio registrato, la firma dell'autore, la cui proprietà è stata concessa in esclusiva e la dicitura "Made in Italy", a certificazione dell'autenticità del prodotto.

MINOTTI DESIGN srl

Via A. Paleario, 11- 03100 Frosinone (FR)
Tel. +39.0775.202087 - Fax +39.0775.202087
www.minottidesign.it - info@minottidesign.it
Contact: Alessandro Minotti

17



NU_CONCEPT



Nu_concept, è un marchio che unisce due designer, due esperienze e due visioni, che convergono in una sensibilità comune.

Le collezioni "limited edition" fatte a mano sono rigorosamente made in Italy. "Senza fissadimora" è il nome di una serie di sedute ispirate al mondo animale. Ogni seduta è realizzata in tessuto naturale ed inaspettati inserti di Swarovski. Il progetto nasce da un percorso interiore che ci porta a comprendere che in fondo il "posto" giusto è dentro di noi.

"Mistake" è una collezione di bijoux. Forme amorphe in acero naturale scolpito a mano con dettagli in metallo. Ogni gioiello ironicamente un "errore" perchè non esiste creazione senza sperimentazione.

NU_CONCEPT

Via Firmio, 17 - 03039 Sora (FR)

Tel. +39.06.787780 - Fax +39.06.787780

www.nuconcept.nu

alessiavitti@nuconcept.nu - xeniabous@nuconcept.nu

Contact: Alessia Vitti





Simeone vetri d'arte



La vetreria Simeone nasce dalla grande passione per il vetro, materiale, elemento che consente sperimentazioni eccezionali e per certi versi infinite. L'azienda ha avuto sin dalla nascita un unico scopo: smantellare il vetro, e ricostruirlo dandogli forme e usi diversi dal vedere comune. Il confronto con le creazioni dei migliori artisti italiani e stranieri, anche all'interno di mostre e fiere in Italia e all'estero, ha dato per vincente la vetreria Simeone che ha da subito riscontrato una forte attrazione verso tutti i lavori, elogiati persino dai maestri del vetro. Oggi l'azienda si pregia di sperimentare con questo materiale uno dei temi più dibattuti nel mondo, il riciclo, portandolo da scarto a opere e complemento d'arredo, con discreti risultati. Tanti gli elogi arrivati in questi anni, da ogni parte del mondo per le creazioni sempre diverse e uniche, tutte con un'unica particolarità: un unico, inscindibile pezzo. Le collaborazioni con artigiani e artisti di alto livello hanno continuato ad arricchire di ulteriori idee le straordinarie creazioni, aprendo alla vetreria nuove strade da scoprire e percorrere.



SIMEONE VETRI D'ARTE

Via San Marciano - 03042 Atina (FR)
Tel. +39.0776.691194 - Fax +39.0776.691194
www.simeoneoffglass.com - simeoneoff2002@libero.it
Contact: Antonio Simeone





Passione, realtà e qualità.

Passione per il bello, per la qualità, per oggetti unici che hanno una personalità e che trasmettono emozioni, frutto di creatività, ricerca ed ingegno. Realtà, quella del mercato, ormai globalizzato e con poche regole, che offre ogni tipo di bene e servizio in modo confuso, irruento e poco trasparente nei confronti del consumatore. In perfetta sintonia con "l'apparire e non l'essere" che caratterizzano l'epoca in cui viviamo, la qualità prevalente e più "vendibile" è quella percepita, che, sebbene spesso ottenuta attraverso processi ed innovazioni sofisticatissimi, serve per far sembrare un oggetto ciò che non è. La qualità è indubbiamente anche la percezione visiva della stessa ma soprattutto quell'insieme di caratteristiche che rendono l'oggetto unico per design, durata dei materiali, robustezza e particolarità delle lavorazioni. Le produzioni proposte o su progetto del Cliente, sono destinate ad un mercato di nicchia e rivolte anche ai mercati esteri, a soddisfare il gusto e le esigenze più particolari.

LAVORAZIONI INDUSTRIALI srl

Via San Martino, 37 - 03030 Broccostella (FR)

Tel. +39.0776.871637 - +39.339.4054775

Fax +39.0776.871637

www.vestodesign.com - info@vestodesign.com

Contact: Michele Di Sano



“ La difficoltà non sta nel credere nelle idee nuove, ma nel fuggire dalle vecchie.”

John Maynard Keynes





Aspin

AZIENDA SPECIALE
INTERNAZIONALIZZAZIONE
Camera di Commercio Frosinone

Viale Roma,9 - 03100 Frosinone - Italia
Tel. + 39.0775.824193 - Fax +39.0775.823583
www.aspin.fr.it - info@aspin.fr.it