



PROGETTO SIRI

Servizi Integrati per le Reti di Impresa

Condivisione Autonomia Flessibilità Competitività

Lo sviluppo è in **RETE**
il **FUTURO** nella continuità

Accordo di Programma 2011
Ministero dello Sviluppo Economico - Unioncamere



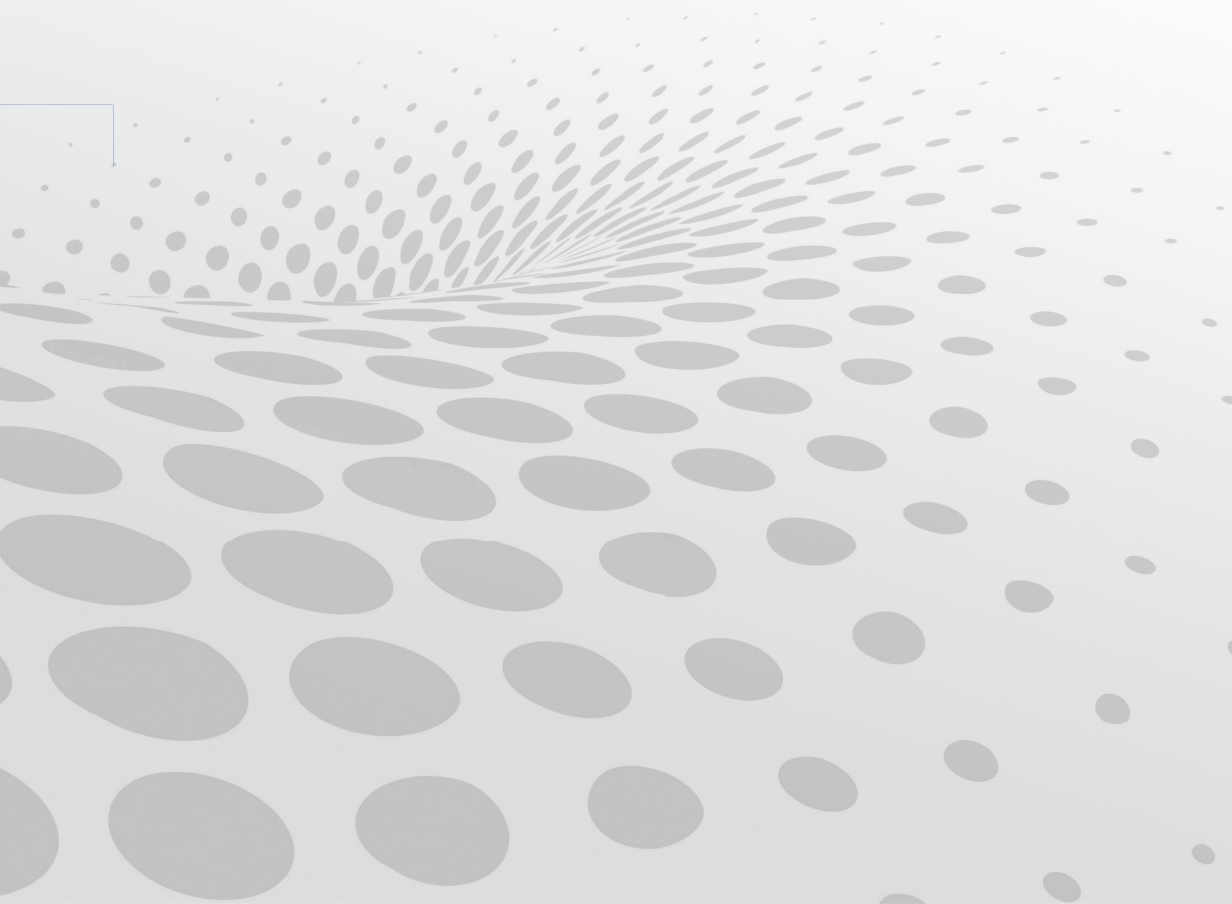
Camera di Commercio
Frosinone



Ministero dello Sviluppo Economico

UNIONCAMERE

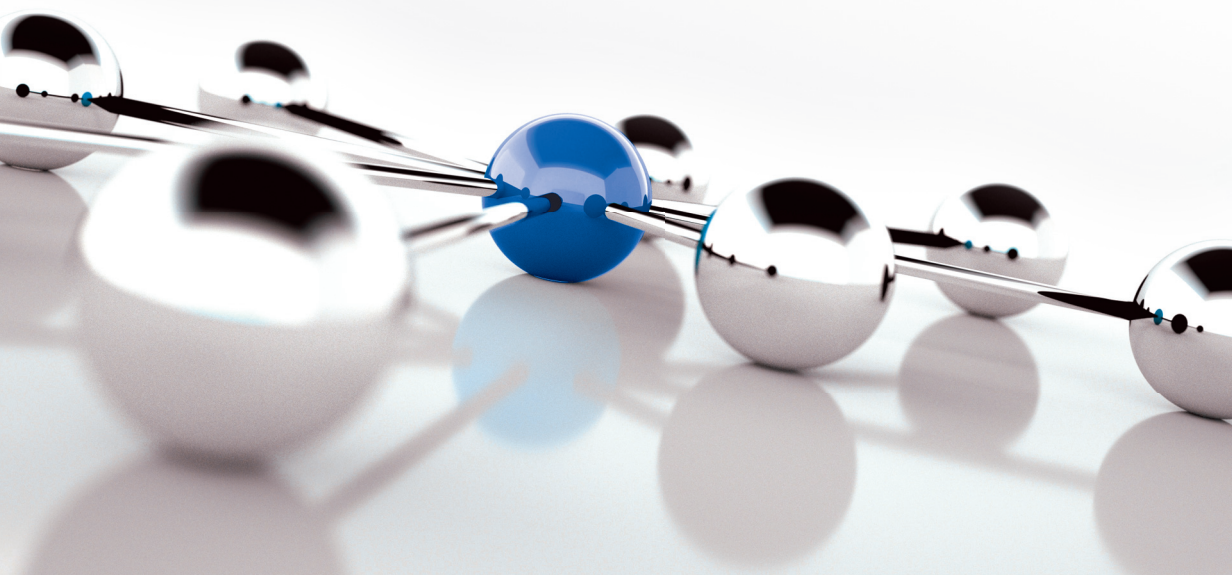
CAMERE DI COMMERCIO D'ITALIA





INDICE

Lo scenario	4
Le linee progettuali e di intervento	5
Le azioni della Camera di Commercio di Frosinone per le reti di impresa ...	6
Partenariato	7



PROGETTO SIRI

Servizi Integrati per le Reti di Impresa

LO SCENARIO

Nell'economia moderna la collaborazione tra imprese, oltre ad aver assunto un'importanza decisiva, ha raggiunto dimensioni significative.

La globalizzazione dei mercati, l'inasprimento della concorrenza e la diffusione delle tecnologie dell'informazione e della comunicazione hanno allargato la divisione del lavoro ed hanno modificato profondamente l'organizzazione della produzione e le dinamiche socio-economiche.

Le aggregazioni in rete, patrimonio proprio delle imprese italiane, rappresentano la risposta alla crisi economica ed alle nuove sfide dettate dall'economia globale che impone l'aumento della capacità competitiva e dell'efficienza aziendale.

La competizione globale ha portato le aziende ad aprirsi alla collaborazione per ottenere, attraverso meccanismi di rete, massa critica e know-how, oltre ai benefici delle economie di scala e di scopo. Lo strumento giuridico attraverso il quale è possibile promuovere tali processi aggregativi è il contratto di rete: un'opportunità concreta in uno scenario come quello odierno in continua evoluzione.

Sono sempre di più le imprese che decidono di utilizzarlo come un metodo alternativo di fare impresa, per incrementare la propria competitività e la propria capacità innovativa.

Gli obiettivi prioritari del contratto di rete sono l'innovazione, la crescita e la generazione di nuova conoscenza da parte delle imprese, elementi indispensabili per competere con successo nei mercati globali preservando al contempo l'autonomia giuridica ed operativa.

4

LE LINEE PROGETTUALI E DI INTERVENTO

Il progetto **S.I.R.I.**: **lo sviluppo in rete, il futuro nella continuità** mira a promuovere il contratto di rete come strumento di aggregazione, diffondendone le finalità e le caratteristiche distintive e stimolando gli imprenditori a valutare il contributo fornito dalle strutture reticolari ai processi di sviluppo internazionale ed i significativi vantaggi offerti dallo stesso.

S.I.R.I., finanziato per la seconda annualità dall'Accordo di Programma MISE – Unioncamere, vede il coinvolgimento di un partenariato articolato all'interno del sistema camerale italiano coordinato dalla Camera di Commercio di Frosinone, attraverso l'Azienda Speciale ASPIN e costituito dalle Camere di Commercio de L'Aquila, Latina, Matera, Rieti, Siracusa, Viterbo, nonché Unioncamere Molise ed Unioncamere Emilia Romagna.

Una rete interregionale di istituzioni, dunque, pronta a condividere azioni strategiche per stimolare e sostenere la creazione di reti di relazioni ed interessi tra le imprese all'interno ed oltre le regioni coinvolte. **Una rete che fa reti**, per realizzare sinergie orizzontali e di filiera che vadano oltre la semplice sub fornitura e che favoriscano occasioni di vera collaborazione e business tra imprese, attraverso la creazione di network interregionali per lo sviluppo e l'orientamento all'internazionalizzazione. L'idea di fondo del progetto S.I.R.I. è quella di favorire sia la nascita che il consolidamento di reti di impresa transnazionali attraverso il coinvolgimento diretto delle Camere di Commercio italiane all'estero competenti per i Paesi target il cui compito sarà quello di agevolare



Le attività di internazionalizzazione già mature, oppure favorire il matching con partner locali nel caso di attività di internazionalizzazione in start up.

Far parte di un network senza confini, infatti, può essere una spinta determinante per il successo del processo di crescita internazionale e per le esternalità positive che si possono generare.

Al fine di garantire l'adeguata sensibilizzazione territoriale e la promozione dello strumento aggregativo, le Camere aderenti hanno previsto una capillare **azione informativa e formativa** rivolta non solamente alle imprese ma anche a professionisti con esperienza internazionale, mirata a diffondere le modalità attraverso cui si attuano i processi di aggregazione in rete, i vantaggi connessi e le modalità per affrontare le eventuali criticità.

L'azione progettuale prevederà l'implementazione della **piattaforma per i servizi alle reti di impresa** www.piattaformasiri.com, sulla quale gli imprenditori e i professionisti dell'internazionalizzazione potranno acquisire strumenti e competenze utili ad assisterli nel percorso di attivazione e sostegno alle reti di impresa. Il principale limite dei contratti di reti è quello di entrare in contatto con le aziende che vogliono fare rete. Il nuovo software, pertanto, attraverso lo sviluppo e la focalizzazione del relativo algoritmo, risulterà migliorato quanto a precisione del matching ed altamente stabilizzato nelle prestazioni.

I servizi fruibili attraverso la piattaforma web saranno:

- Approfondimento informativo;
- Repository documentale tecnico-giuridico;
- Matching partner, con sezione cerca partner e possibilità di monitoraggio e tracciabilità delle ricerche funzionali alle aggregazioni;
- Ricerca manager di rete;
- FAD, formazione a distanza;
- "Esperto on line" in modalità videoconferenza e gestione FAQ;
- Social network e sistema di video ed audio comunicazione;
- Approfondimento tematico.

E' prevista, inoltre, la strutturazione di un servizio multidisciplinare di assistenza tecnica ai gruppi di imprese per la verifica della fattibilità del progetto aggregativo, per la redazione e/o l'implementazione di contratti di rete, anche nella fase di accesso ai mercati esteri, attraverso la progettazione e l'affiancamento nelle attività di internazionalizzazione e di controllo delle fasi di processo. La realizzazione di focus group e tavoli di settore con le aggregazioni interessate consentirà di individuare il percorso da seguire per giungere alla creazione di reti di impresa strategiche e solide, capaci di consolidare ed espandere progressivamente le proprie quote di mercato ed il proprio business, migliorare le performance e sostenere i processi migliorativi stabili a supporto della crescita professionale ed organizzativa.

LE AZIONI DELLA CAMERA DI COMMERCIO DI FROSINONE PER LE RETI DI IMPRESA

La Camera di Commercio di Frosinone con la seconda annualità del progetto SIRI punta a rafforzare la presenza dei contratti di rete sul territorio e ad innescare circuiti collaborativi virtuosi e stabili.

Lo sportello SIRI, attivo presso la sede dell'Azienda Speciale ASPIN, al fine di garantire ai network le conoscenze e gli strumenti utili per crescere e rafforzarsi, offre i seguenti servizi:

- Seminari e focus group sulle reti di impresa, rivolti alle imprese, alle associazioni di categoria e agli ordini professionali del territorio, che consentiranno di individuare il percorso da seguire per giungere alla creazione di reti di impresa strategiche e solide, capaci di consolidare ed espandere progressivamente le proprie quote di mercato ed il proprio business, migliorare le performance e, soprattutto, sostenere i miglioramenti.
- Assistenza tecnica multidisciplinare ai raggruppamenti di imprese del territorio per:
 - Verificare la fattibilità del progetto aggregativo;
 - Redigere il programma di rete ed il relativo contratto;
 - Favorire l'accesso ai mercati esteri e promuovere l'internazionalizzazione delle reti.
- Assistenza tecnica relativa alla configurazione internazionale del network imprenditoriale, all'accesso ai servizi offerti dalla piattaforma SIRI - www.piattaformasiri.com - nonché all'utilizzo del sistema "matching partner".

6

Inoltre, la Camera di Commercio di Frosinone, al fine di innescare e potenziare il circuito Business-Academy-Consulting per lo sviluppo del contratto di rete come strumento di politica industriale, realizzerà, in collaborazione con un team di esperti e docenti universitari, una ricerca qualitativa sulla diffusione dei contratti di rete in Italia, creando un Osservatorio privilegiato sul fenomeno, selezionando esempi di "best practices di rete" ed individuando i processi di aggregazioni strategiche.

Per informazioni:

ASPIN

Azienda Speciale della CCIAA di Frosinone

Viale Roma, 9 - 03100 Frosinone

Tel. (+39) 0775 270230 - Fax (+39) 0775 874225

Email: progetti@aspin.fr.it

Web site: www.aspin.fr.it



IL PARTENARIATO DI PROGETTO

Camera di Commercio di Frosinone

Aspin, Azienda Speciale per l'Internazionalizzazione
www.fr.camcom.it - www.aspin.fr.it

Camera di Commercio de L'Aquila

www.cciaa-aq.it

Camera di Commercio di Latina

www.cameradicommerciolatina.it

Camera di Commercio di Matera

www.mt.camcom.it

Camera di Commercio di Rieti

www.ri.camcom.it

Camera di Commercio di Siracusa

www.sr.camcom.gov.it

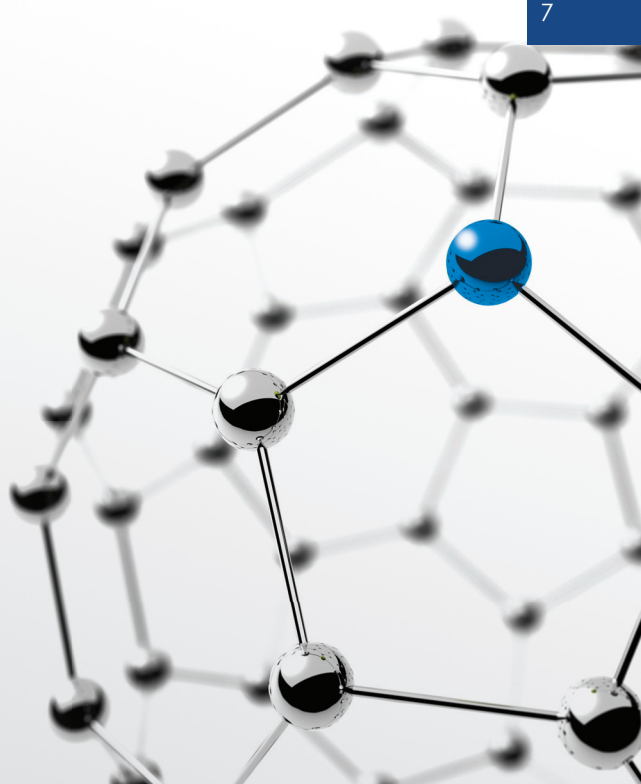
Camera di Commercio di Viterbo

www.vt.camcom.it

Unioncamere Molise

www.mol.camcom.it

7



Ministero dello Sviluppo Economico

UNIONCAMERE

CAMERE DI COMMERCIO D'ITALIA



Camera di Commercio
Frosinone



Camera di Commercio
L'Aquila



Camera di Commercio
Latina



Camera di Commercio
Matera



Camera di Commercio
Rieti



Camera di Commercio
Siracusa



Camera di Commercio
Viterbo



Unioncamere
Molise